

VENEZ NOUS RENCONTRER !

Le Dôme est ouvert en accès libre le mercredi, de 14h à 20h, et du jeudi au samedi, de 14h à 18h.

Dans le respect des règles sanitaires en vigueur.



Caen - Normandie

Esplanade Stéphane Hessel
Le Dôme est desservi par la ligne de tramway T2, arrêt "Presqu'île".

RESTONS EN CONTACT !



✉ bonjour@ledome.info

☎ 02 31 06 60 50



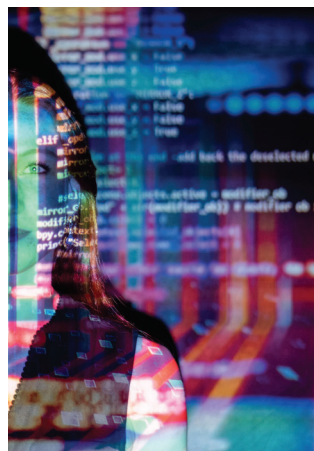
ledome.info

Avec le soutien

LES CLUBS

Rejoignez celles et ceux qui bidouillent, expérimentent, fabriquent, échangent et apprennent.

CREATIVE CODING CLUB



Participez à un espace d'expression artistique autour du code créatif. Le code créatif consiste à utiliser la programmation informatique comme un moyen d'expression artistique (visuel, musical, littéraire, interactif, performatif, ...) à part entière. En partenariat avec Le Dôme et l'École supérieure des arts et médias, le "Creative Coding Club" se lance cette année pour défi de concevoir une fabrique à GIFs à base de caméras, de cartes électroniques, de capteurs et d'un robot à dessiner.

Mer. 27 mars, de 17h à 19h
Mer. 17 avril, de 17h à 19h

MINI-FUSÉES



L'association "Planète Sciences Normandie" convie tou-te-s les curieuses et curieux de l'espace et des technologies à participer à la construction d'une mini-fusée propulsée par un moteur à poudre et pouvant atteindre une altitude de 300 mètres.

Mer. 13, 20, 27 mars de 18h à 20h
Mer. 3, 10, et 17 avril de 18h à 20h

LE FABLAB

Le FabLab est un atelier constitué d'outils traditionnels et de machines à commande numérique : découpe laser, fraiseuses, imprimantes 3D, ... Ces outils et machines permettent de travailler sur des matériaux variés (plastiques, bois, carton, vinyle) afin de créer ou réparer toutes sortes d'objets. C'est un lieu où partager ses compétences et apprendre au contact des autres : c'est une communauté de "celles et ceux qui font", un lieu d'échange.

Le FabLab passe en mode "open" pour vous permettre de découvrir gratuitement l'atelier et ses différentes machines !

Tous les mercredis, de 14h à 20h et samedis, de 14h à 18h

Nous proposons tout au long de l'année un ensemble d'initiations pour découvrir les machines, les matériaux et se former aux logiciels de création 2D et 3D.

Vendredi, de 18h à 20h
Samedi, de 10h à 12h

Les machines sont alors disponibles à la réservation :

Jeudi et vendredi, de 14h à 18h

ÉVÈNEMENTS

mar. 19 mars 9h-12h30 - Têtes chercheuses (Atelier co-création)
mer. 27 mars 18h30-20h - Caen Camp (Syndrome de l'imposteur)

Chaque mois, la programmation du Dôme est rythmée de grands rendez-vous. Des occasions supplémentaires de collectiver !

lun. 08 au sam. 13 avril - TURFU Festival 2024
mer. 17 avril 18h30-20h - Caen Camp (Dév. éco-responsable)

ATELIERS

Découvrez, fabriquez, contribuez, ... Explorez les sciences en société. Attention ! Les enfants de moins de 15 ans doivent être accompagnés d'une personne majeure inscrite.

mer. 06 mars 14h-16h - Testez votre personnalité !
sam. 09 mars 14h-16h - Fabrique à nichoir à oiseaux
mer. 13 mars 14h-16h - Un objet, vos usages (Découpe vinyle) *
sam. 16 mars 14h-16h - Hôtel à papillons
mer. 20 mars 14h-16h - À fond les manettes !
sam. 23 mars 14h-16h - I.A. : C'est quoi ?
mer. 27 mars 14h-16h - Jouez avec l'infodémie
sam. 30 mars 14h-16h - Blob à la loupe

mer. 03 avril 14h-16h - Recyclons le plastique !
mer. 17 avril 14h-16h - À la pêche aux plastiques
sam. 20 avril 14h-16h - Fabrique à tampons (Insectes)
mer. 24 avril 14h-16h - Testez votre personnalité !
sam. 27 avril 14h-16h - Sauvages de ma rue

* Cet atelier est co-organisé avec le Pôle ATEN et la Chambre de métiers et de l'artisanat de Normandie.

INITIATIONS €

Apprenez les bases des machines et logiciels de fabrication numérique et devenez autonome pour réaliser vos projets.

ven. 01 mars. 18h-20h - Modélisez en 3D avec FreeCAD
sam. 02 mars. 10h-12h - Passeport "Découpe laser"
ven. 08 mars. 18h-20h - Passeport "Fraiseuses numériques"
sam. 09 mars. 10h-12h - Modélisez en 2D avec Inkscape
ven. 15 mars. 18h-20h - Passeport "Brodeuse numérique"
sam. 16 mars. 10h-12h - Passeport "Découpe laser"
ven. 22 mars. 18h-20h - Passeport "Découpe laser"
sam. 23 mars. 10h-12h - Passeport "Fraiseuses numériques"

ven. 29 mars. 18h-20h - Modélisez en 2D avec Inkscape
sam. 30 mars. 10h-12h - Passeport "Brodeuse numérique"
ven. 05 avril. 18h-20h - Passeport "Fraiseuses numériques"
sam. 06 avril. 10h-12h - Passeport "Découpe laser"
ven. 19 avril. 18h-20h - Passeport "Découpe laser"
sam. 20 avril. 10h-12h - Modélisez en 3D avec FreeCAD
ven. 26 avril. 18h-20h - Passeport "Brodeuse numérique"
sam. 27 avril. 10h-12h - Modélisez en 2D avec Inkscape

€ Une participation de 5 à 15 € vous sera demandée pour les initiations.

VISITES

Entrez dans les coulisses pour tout savoir sur les espaces et les prototypes phares du Dôme. Laissez-vous guider, vous n'avez plus qu'à imaginer !

sam. 02 mars. 14h-16h - Dans les coulisses du Dôme (Bioplastiques)
mer. 13 mars. 17h-18h - Artisan-e-s du futur **
sam. 06 avril. 14h-16h - Dans les coulisses du Dôme (Nouvelle page)

** Cette visite est co-organisée avec le Pôle ATEN et la Chambre de métiers et de l'artisanat de Normandie.

Retrouvez le détail de ces événements dans la section "À NE PAS MANQUER" de ce livret !

Et n'oubliez pas ! Tous les mercredis, de 17h à 20h, place aux Clubs !
Tous les mercredis, de 14h à 20h, et samedis, de 14h à 18h, c'est Open FabLab !
Programme, informations pratiques et inscriptions sur ledome.info

Accès libre le mercredi, de 14h à 20h, et du jeudi au samedi, de 14h à 18h.



PROGRAMME
MARS
AVRIL
2024

ledome.info

QUI SOMMES-NOUS ?

S'informer, fabriquer, se former, s'amuser et participer aux évolutions de la société.

Éveiller sa curiosité, acquérir de nouveaux savoirs, s'investir de nouveaux projets ou les initier.

Notre objectif : jouer collectif.

Rejoignez-nous pour relever les grands défis contemporains et bâtir collectivement des projets de recherche et d'innovation.

Le Dôme est ouvert, en accès libre, le mercredi, de 14h à 20h, et du jeudi au samedi, de 14h à 18h.

Pour découvrir toute la programmation du Dôme et réserver vos places, rendez-vous sur ledome.info

L'ÉVÈNEMENT



TURFU FESTIVAL

Éclairer le présent, explorer les futurs possibles et cultiver l'esprit critique. Le TURFU Festival est de retour pour une 8^{ème} édition du 8 au 13 avril 2024.

Le TURFU Festival, le festival des sciences et de la recherche participative, est de retour pour une 8^{ème} édition. Du 8 au 13 avril 2024, venez questionner la recherche et l'innovation, trouver les clés pour mieux comprendre les enjeux de notre société et contribuer à ré-inspirer la société de demain. Une opportunité unique de participer à l'émergence de solutions inclusives et responsables aux problématiques d'avenir.

Lors d'ateliers et de rencontres, venez partager vos connaissances et vos interrogations, échangez avec nos invité-e-s et collaborez avec celles et ceux qui cherchent. Amusez-vous, testez, fabriquez et expérimentez.

UNE ÉDITION TOURNÉE VERS LE VIVANT

Cette année, au TURFU Festival, il s'agira de s'entretenir : entretenir son corps, sa santé, l'environnement mais surtout s'entretenir les uns avec les autres pour produire de la connaissance et des solutions.

Quels dispositifs d'accompagnement de la santé des livreur-se-s à vélo ? Quels outils numériques pour mieux

détecter et accompagner la prise en charge des troubles psychiques chez les jeunes ? Quelles recherches imaginer pour mieux comprendre la dégradation des matériaux plastiques ? Quelles sont les plantes à surveiller autour des moissons ? Quelles bactéries pour imaginer le camembert du futur ? Comment les recherches sur le SIDA peuvent-elles inspirer d'autres recherches en santé ?

Les équipes de l'Institut national de la santé et de la recherche médicale (INSERM), du Muséum national d'histoire naturelle ou encore de la Cité des sciences et de l'industrie seront présentes tout au long de la semaine pour croiser leurs projets avec vos idées et vos propositions.

**Du lundi 8 au samedi 13 avril
Gratuit**

Le TURFU Festival est co-produit par Le Dôme, l'université de Caen Normandie et Tanelorm dans le cadre du label "Science avec et pour la société" décerné par le ministère de l'Enseignement supérieur et de la Recherche.

Programme, informations pratiques et inscriptions sur turfu-festival.fr

À NE PAS MANQUER +

TESTEZ VOTRE PERSONNALITÉ !

ATELIER DÉCOUVERTE

Vous êtes plutôt diplomate ou analyste ? Timide ou enthousiaste ? Notre personnalité est ce qui nous distingue des autres et impacte nos relations familiales, professionnelles, amoureuses et amicales.

Il est donc naturel d'essayer de savoir comment elle peut être perçue par notre entourage. Il peut aussi s'avérer bien difficile de nous auto-évaluer ou de réussir à trouver les mots justes pour nous décrire. Alors, peut-on compter sur les tests de personnalités pour nous y aider ?

**Mercredi 6 mars
de 14h à 16h
Mercredi 24 avril
de 14h à 16h**

OPÉRATION "PAPILLONS"

ATELIER DÉCOUVERTE

L'avez-vous remarqué ? Autrefois très courants, les papillons se font aujourd'hui de plus en plus rares. Une disparition qui n'est pas sans conséquence pour les écosystèmes dans lesquels ils jouent un rôle crucial, notamment pour la pollinisation des végétaux.

Vous souhaitez en savoir plus sur ces animaux et participer activement à leur préservation ? Alors, rejoignez notre opération spéciale "Papillons" organisée en partenariat avec l'association "Noé" et le Muséum national d'histoire naturelle.

**Hôtel à papillons
Samedi 16 mars
de 14h à 16h**

Programme, informations pratiques et inscriptions sur ledome.info

À LA PÊCHE AUX PLASTIQUES

ATELIER DÉCOUVERTE

Connaissez-vous le 7^{ème} continent ? Ce monstre de plastique vivant dans l'océan Pacifique est six fois plus gros que la France et illustre un problème global : la pollution des déchets aquatiques. Ils sont partout : dans les villes, dans les campagnes et... sur les berges de l'Orne.

Pour lutter contre ce phénomène, Le Dôme est devenu en 2023 le correspondant régional du Réseau national de surveillance des macro-déchets sur le littoral piloté par le CÉDRE. Devenez acteur et actrice de la lutte contre la pollution plastique en participant à la nouvelle campagne de prélèvement et d'analyse des déchets sur les berges de l'Orne.

**Mercredi 17 avril
de 14h à 16h**

Les résultats de ces ateliers seront exploités dans le cadre de programmes de recherche participative "Sciences avec et pour la société" menés avec l'université de Caen Normandie

SAUVAGES DE MA RUE

ATELIER DÉCOUVERTE

Observez bien la nature qui vous entoure et apprenez à identifier les plantes sauvages lors d'un atelier-balade sur la Presqu'île de Caen.

Vous pourrez ainsi contribuer à l'inventaire des plantes urbaines de la Presqu'île dans le cadre du projet de recherche participative "Sauvages de ma rue" initié par l'association Tela Botanica et le Muséum national d'histoire naturelle.

**Samedi 27 avril
de 14h à 16h**

LA VISITE

DANS LES COULISSES DU DÔME

Laissez-vous guider à travers Le Dôme et découvrez ses prototypes phares !

Le Dôme, c'est quoi ? Un musée, une bibliothèque, un centre de recherche, un espace de travail ? Est-ce que j'ai le droit d'y rentrer ? Avec mes enfants, mes ami-e-s ? Pour quoi faire ?

Vous aimeriez le savoir mais vous n'avez jamais osé franchir la porte ? Alors, rendez-vous chaque premier samedi du mois, de 14h à 16h, pour obtenir les réponses à vos questions !

Durant deux heures, un-e membre de l'équipe vous guidera dans vos premiers pas au Dôme pour vous faire découvrir tous ses recoins, ses activités et ses équipements. Elle ou il vous présentera également les prototypes phares qui racontent notre projet et l'histoire du lieu.

**Bioplastiques et lin
Samedi 2 mars
de 14h à 16h
Nouvelle page
Samedi 6 avril
de 14h à 16h**